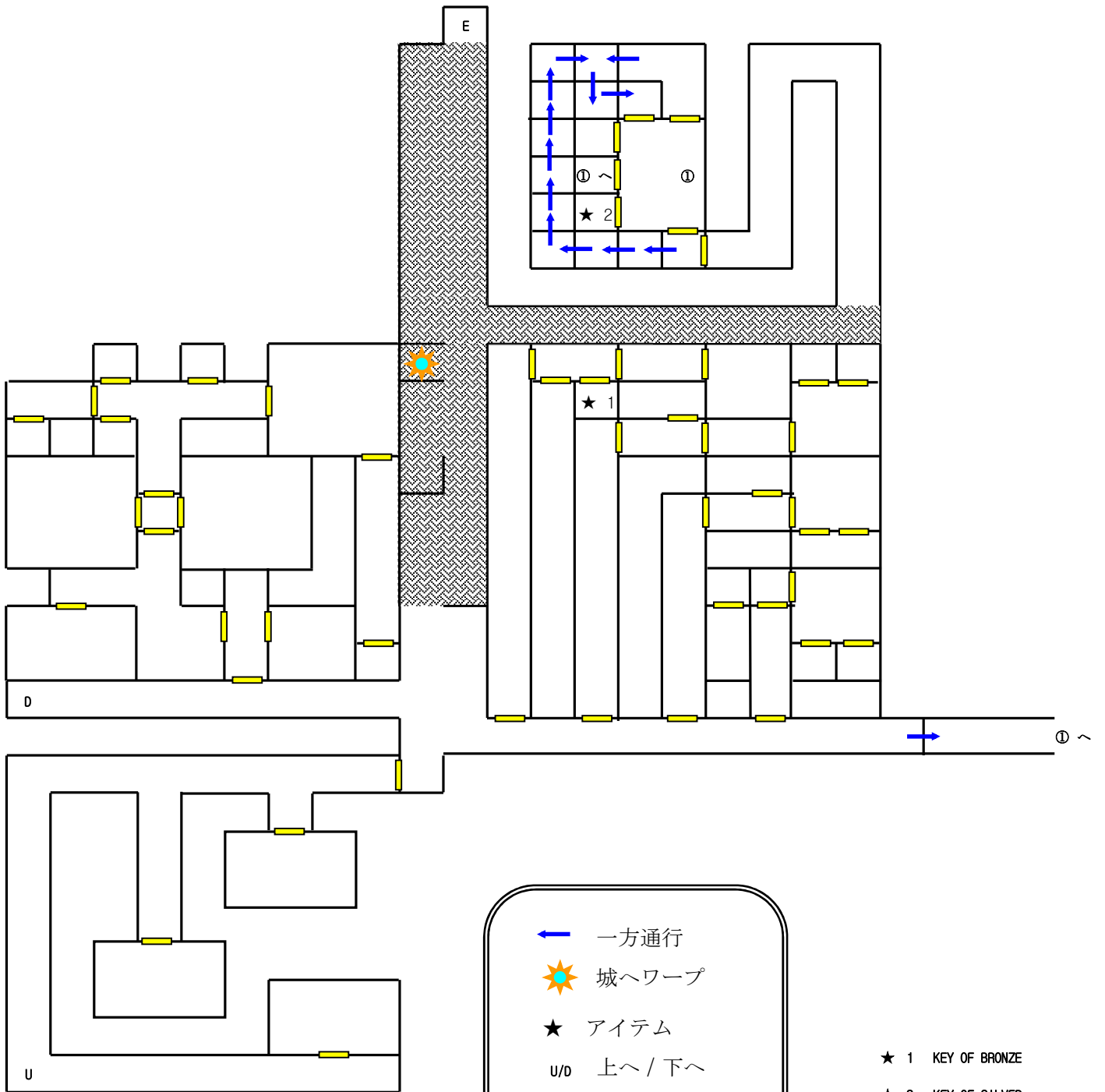
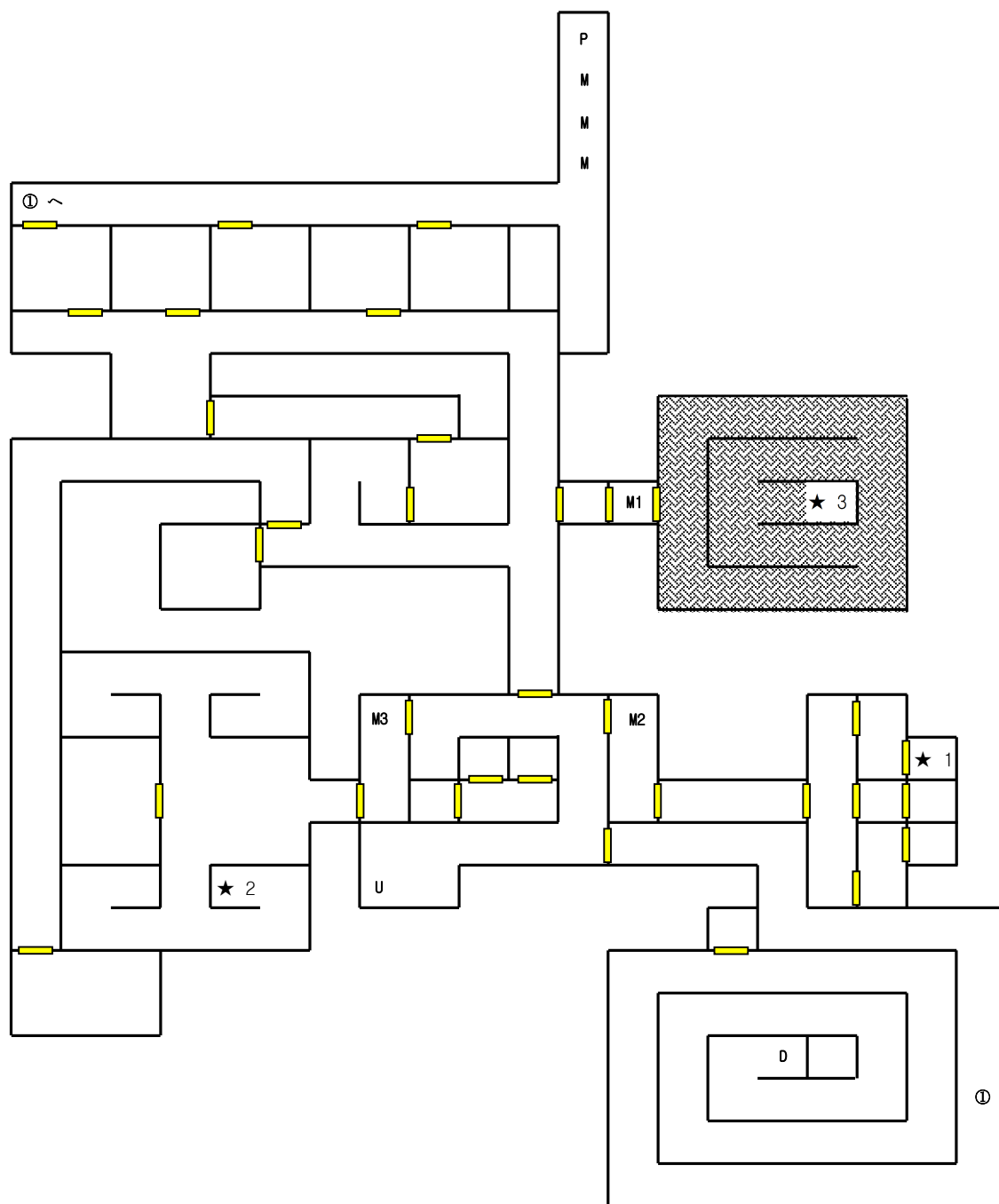


# 1階



# 2階



M1 "パーティのだれもがそのトピラをあけられなかった"  
 STATU(BEAR と FROG)が必要

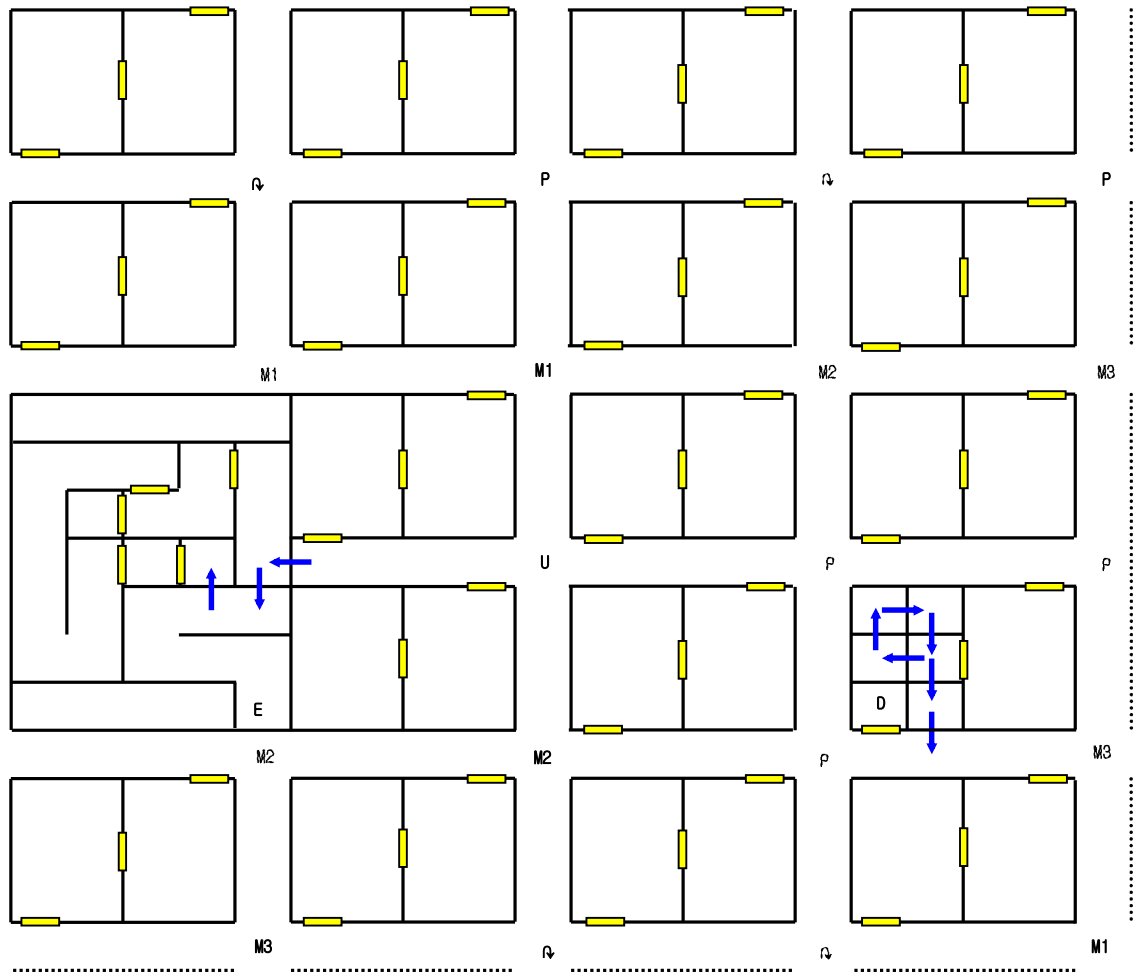
M2 "テンジョウからギンいろのキリがおりてきた"  
 KEY OF SILVERが必要

M3 "ヘヤがブロンズいろのけむりでみたされた"  
 KEY OF BRONZEが必要

P ピット

- ★ 1 STATUE OF BEAR
- ★ 2 STATUE OF FROG
- ★ 3 KEY OF GOLD

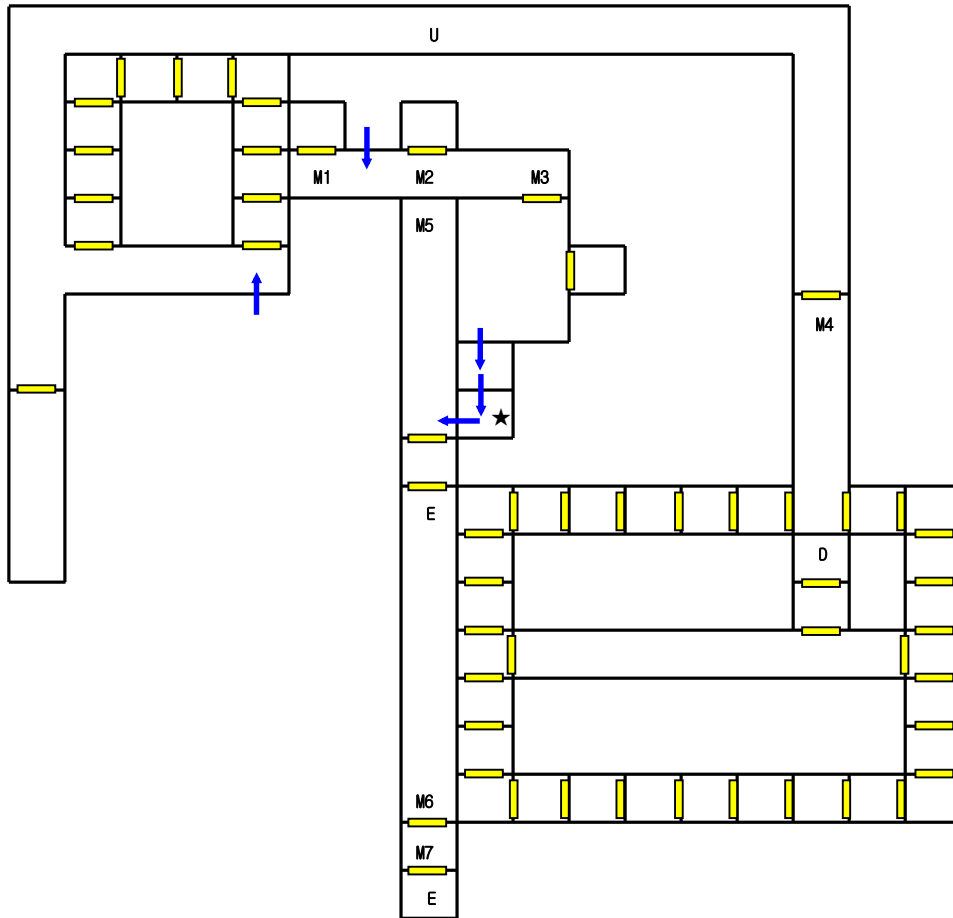
# 3階



- |    |           |
|----|-----------|
| M1 | ”まわれみぎ”   |
| M2 | ”ひだりにまがれ” |
| M3 | ”みぎにまがれ”  |
| P  | ピット       |
| ↻  | 回転床       |

- LOMI 視野を広げる
- MAPORFIC ACを下げる
- DIALKO 麻痺回復

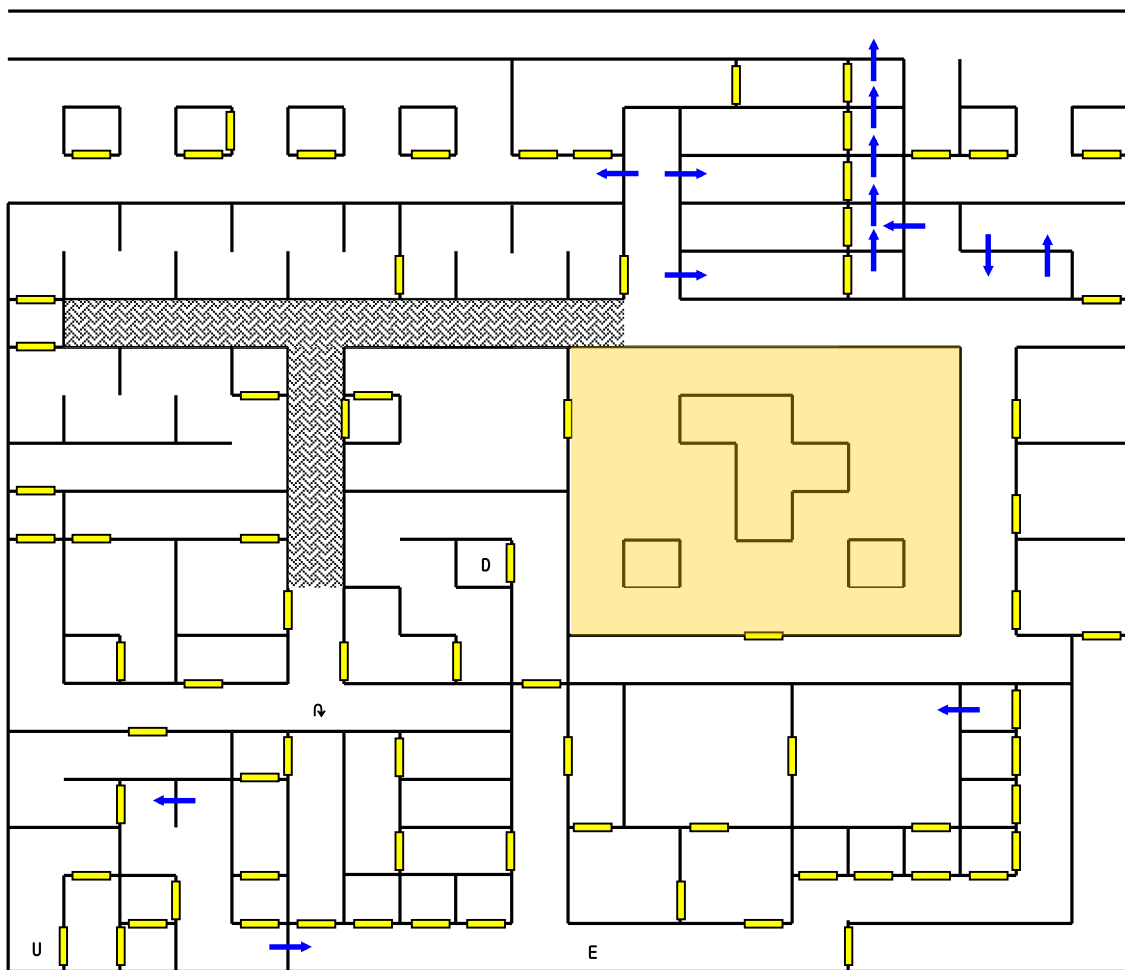
# 4階




- M1 ” トビラのカンバン TREASURE REPOSITORY\*\* ”
- M2 ” とつぜん、おおきなけいぼうがきこえてくる ”
- M3 ” トビラのカンバンには\*\*MONSTER ALLOCAION CENTER\*\* ”
- M4 ” クマのしるしのキョダイないどうするカベが ”  
STATUE OF BEAR が必要
- M5 ” \*\*\*TESTING GROUNDS CONTROL CENTER\*\*\* ”
- M6 ” \*\*\*PRIVATE EXPRESS SERVICE ELEVATOR\* ”
- M7 ” パーティぜんいんがきをうしなった。 ”  
BLUE RIBBON が必要

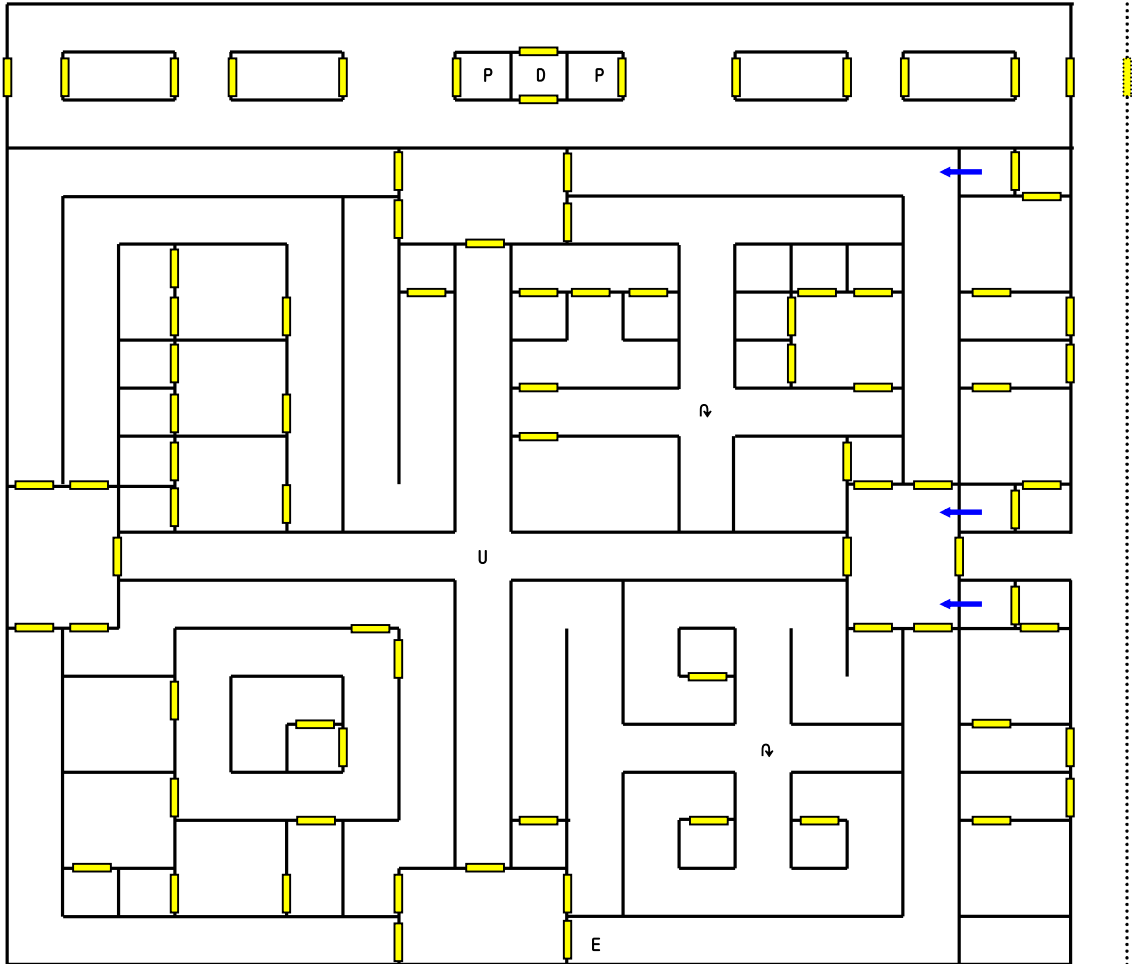
★ BLUE RIBBON

# 5階

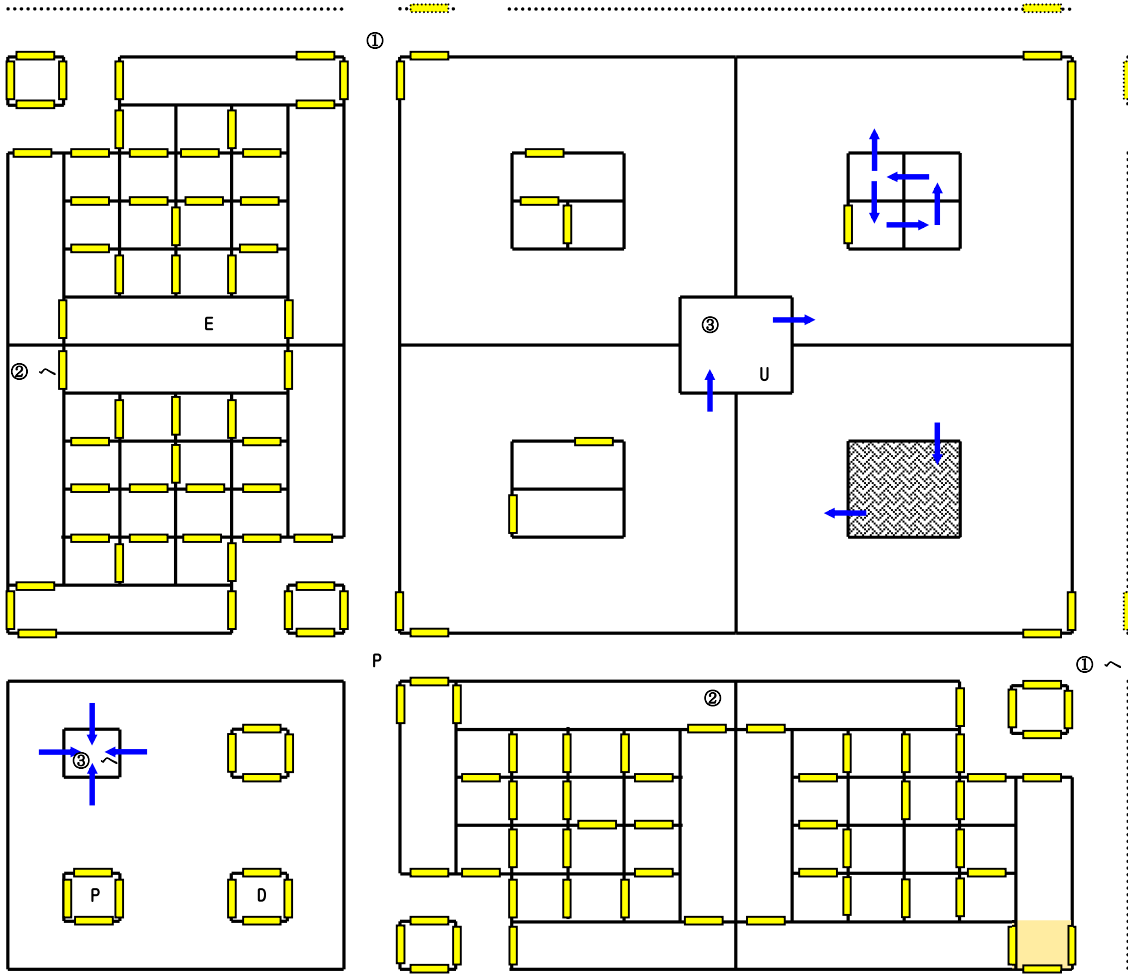


 魔法が使えなくなる部屋

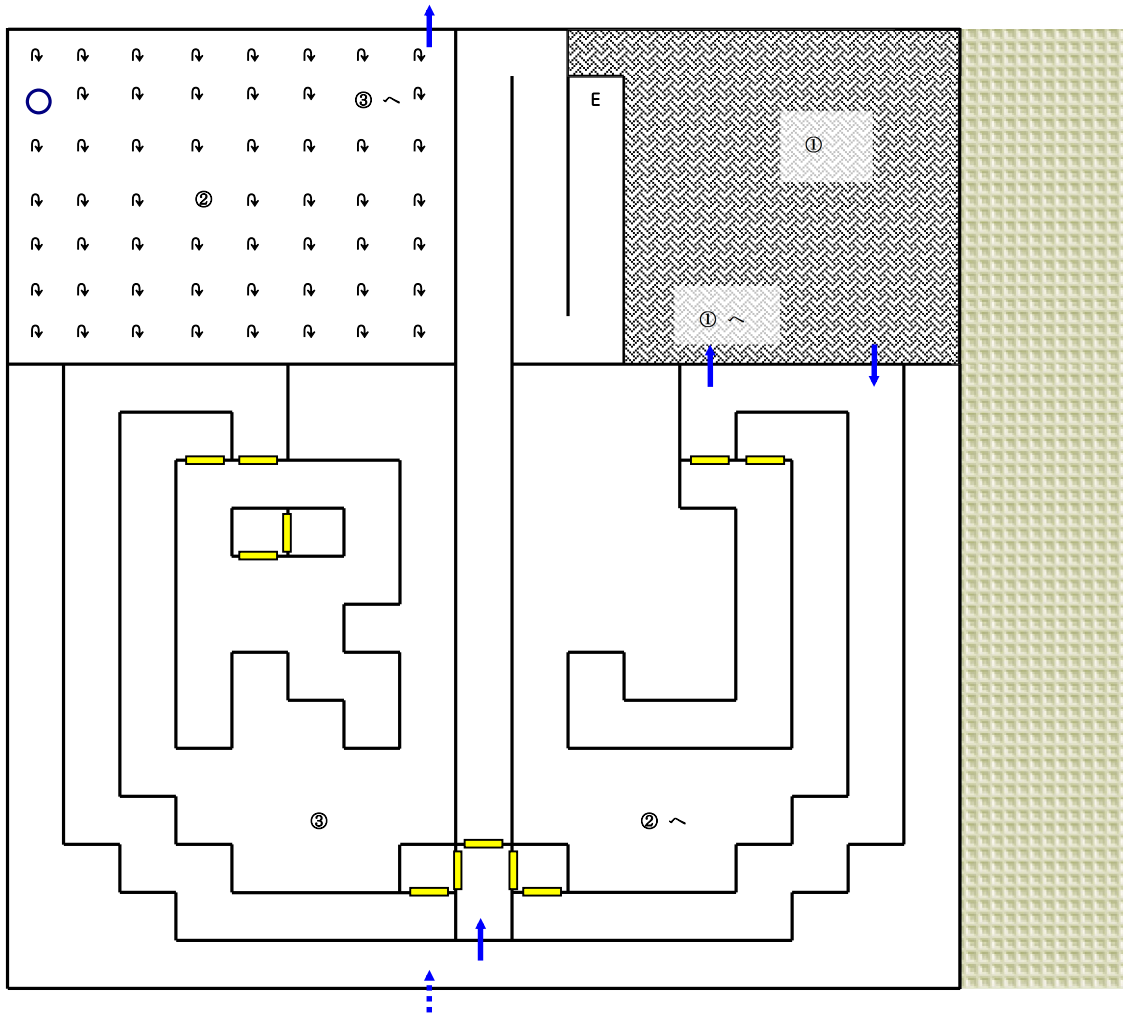
# 6階



# 7階



# 8階

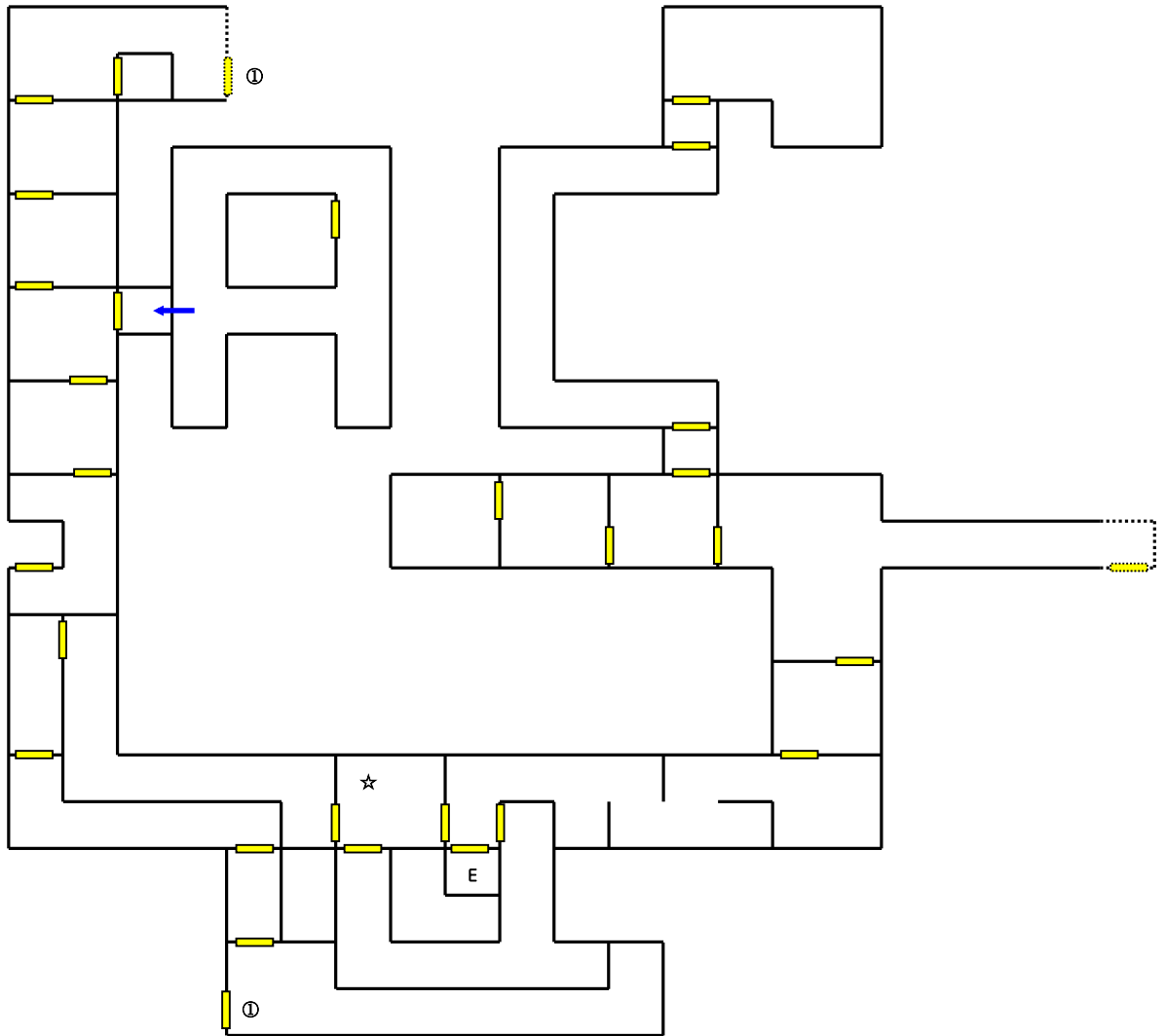


○ 8階出発点

岩場



# 9階



☆ 10階へ

